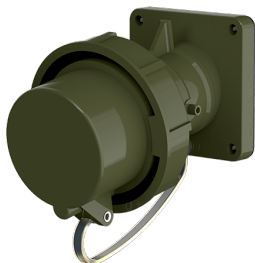


## Anbaugerätestecker TM

Bestellnr. 23249

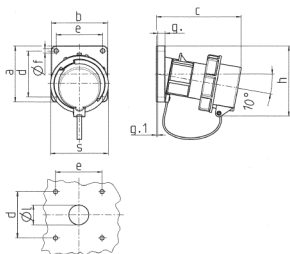


- Schraubkontakt
- hochwärmebeständige Kontaktträger
- vernickelte Kontakte
- mit Schutzkappe
- (Form BP)
- nach Verteidigungsgerätenorm

### Technische Daten

|                   |   |
|-------------------|---|
| Ampere            | 32 A  |
| Pole              | 3 p   |
| Volt              | 230 V   |
| Uhrzeitstellung   | 6 h   |
| Hertz             | 50-60 Hz  |
| Anschluss technik | Schraubkontakt  |
| Kontakt           | vernickelte Kontakte, hochwärmebeständige Kontaktträger |
| Schutzart         | IP67  |
| Gewicht           | 314 g   |
| Prüfzeichen       | EAC, VDE  |

### Abmessungen



| Zeichnung  | Amp. | 16  |      |      | 32  |     |     | 63  |     |     |
|------------|------|---|------|------|-----|-----|-----|-----|-----|-----|
|            |      | Pole  |      | 3    | 4   | 5   | 3   | 4   | 5   |     |
| 2 MB 62    |      |   |      |      |     |     |     |     |     |     |
| Maße in mm |      | a   | 85   | 85   | 85  | 85  | 85  | 108 | 108 | 108 |
|            |      | b   | 85   | 85   | 85  | 85  | 85  | 101 | 101 | 101 |
|            |      | c   | 132  | 132  | 131 | 131 | 137 | 164 | 164 | 164 |
|            |      | d   | 70   | 70   | 70  | 70  | 70  | 85  | 85  | 85  |
|            |      | e   | 70   | 70   | 70  | 70  | 70  | 77  | 77  | 77  |
|            |      | f   | 6,3  | 6,3  | 6,3 | 6,3 | 6,3 | 6,5 | 6,5 | 6,5 |
|            |      | g.  | 11   | 11   | 11  | 11  | 11  | 12  | 12  | 12  |
|            |      | g.1   | 2    | 2    | 2   | 2   | 2   | 2   | 2   | 2   |
|            |      | h   | 100  | 107  | 108 | 108 | 111 | 130 | 130 | 130 |
|            |      | s   | 70   | 87   | 94  | 94  | 102 | 114 | 114 | 114 |
|            |      | l   | 30   | 30   | 30  | 30  | 30  | 40  | 40  | 40  |
|            |      | Klemmen für Leiterquerschnitt von bis mm <sup>2</sup> | 1    | 1    | 2,5 | 2,5 | 2,5 | 6   | 6   | 6   |
|            |      |   | -2,5 | -2,5 | -6  | -6  | -6  | -16 | -16 | -16 |