

Anbaugerätestecker

Bestellnr. 1940

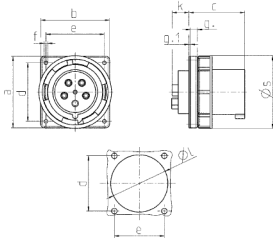


- Schraubkontakt
- hochwärmebeständige Kontaktträger
- vernickelte Kontakte

Technische Daten

Ampere	125 A
Pole	5 p
Volt	50-500 V
Uhrzeitstellung	1 h
Anschluss technik	Schraubkontakt
Kontakt	vernickelte Kontakte, hochwärmebeständige Kontaktträger
Schutzart	IP67
Gewicht	1168 g

Abmessungen



Zeichnung	Amp.	63			125		
		3	4	5	3	4	5
2 MB 166	Pole						
Maße in mm	a	110	110	110	130	130	130
	b	106	106	106	130	130	130
	c	86	86	86	112	112	112
	d	90	90	90	104	104	104
	e	90	90	90	104	104	104
	f	5,5	5,5	5,5	6,5	6,5	6,5
	g	12	12	12	18	18	18
	g.1	2	2	2	2	2	2
	k	28	28	28	28	28	28
	l	88,5	88,5	88,5	95	95	95
	s	113	113	113	132	132	132
Klemmen für Leiterquerschnitt von bis mm ²		6	6	6	25	25	25
		-16	-16	-16	-70	-70	-70